

Nintendo 3DS Snelstartgids

Deze gids legt uit hoe je je systeem configureert, software opstart en verbinding maakt met het internet.

Onderdelen die in deze handleiding worden gebruikt:



BELANGRIJK:

- Omdat de systeeminstellingen belangrijk zijn, dient een volwassene ze te configureren als het systeem door kinderen wordt gebruikt.
- Lees voor gebruik het hoofdstuk "Gezondheids- en veiligheidsinformatie" in de handleiding, en volg de aanwijzingen nauwkeurig op.

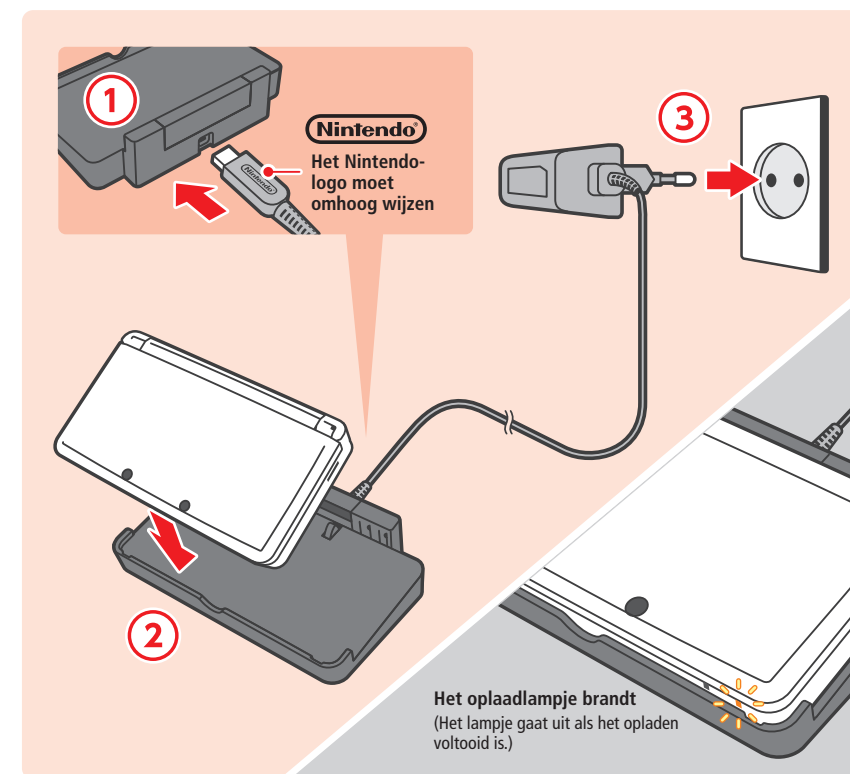
Trademarks are property of their respective owners. Nintendo 3DS is a trademark of Nintendo.
© 2011 Nintendo.

MKA-CTR-S-HOL-C2

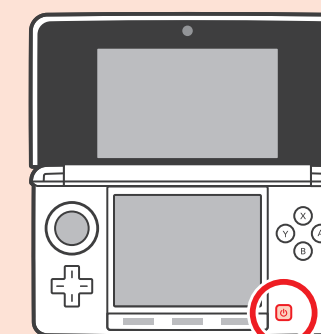
1 Het systeem opladen en aanzetten

Het systeem opladen

Sluit de onderdelen aan zoals hieronder weergegeven en laad het systeem op.

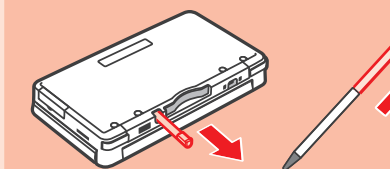


Het systeem aanzetten



Druk op de POWER-knop

Bedien het touchscreen met de stylus.

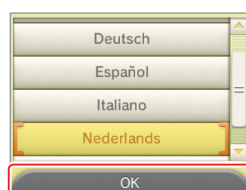


Verwijder de stylus

2 Het systeem configureren

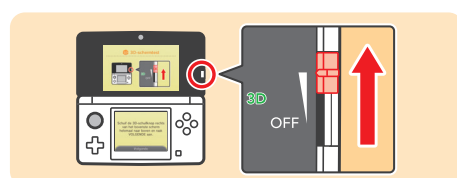
Je moet het systeem configureren als je het voor de eerste keer gebruikt.

1 Kies je taal

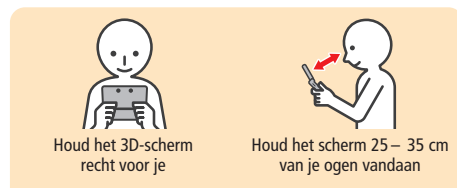


Tik op je taal en raak OK aan.

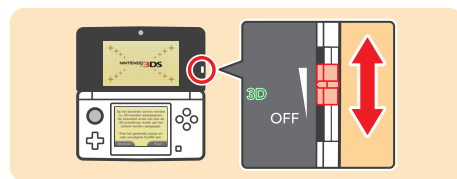
2 3D-kalibratie



Schuif de 3D-schuifknop helemaal naar boven en raak VOLGENDE aan.



Houd het systeem vast zoals hierboven weergegeven en raak VOLGENDE aan.

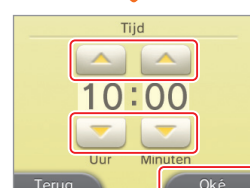


Tik op 3D-BEELDEN TONEN om 3D-beelden weer te geven op het bovenste scherm. Gebruik de 3D-schuifknop om het 3D-effect in te stellen op een comfortabel niveau en raak KLAAR aan.

3 Stel de datum en tijd in



Tik op / om de datum in te stellen en raak OKÉ aan.



Tik op / om de tijd in te stellen en raak OKÉ aan.

Opmerking: zorg dat je de juiste datum en tijd invoert, aangezien bepaalde software gebruikmaakt van deze instellingen.

4 Profiel

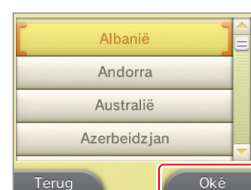


Voer een gebruikersnaam in met behulp van het schermtouetsbord en raak OKÉ aan.

Opmerking: voer nooit persoonlijke informatie in en gebruik geen beledigende woorden of zinnen.

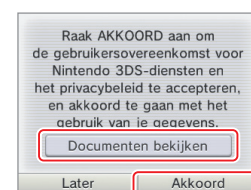


Tik op / om je geboortedatum in te voeren en raak OKÉ aan.



Kies je land / regio en raak OKÉ aan.

5 Internetverbinding



Lees de gebruikersovereenkomst voor Nintendo 3DS-diensten en het privacybeleid en raak AKKOORD aan.

Opmerking: lees de gebruikersovereenkomst voor Nintendo 3DS-diensten en het privacybeleid en raak AKKOORD aan.

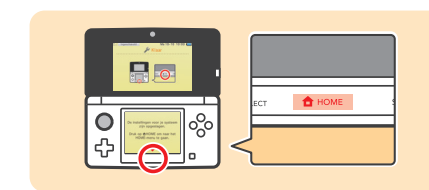


Tik op INSTELLEN en volg de instructies in stap 2 van "4. Verbinding maken met het internet" achter op deze gids. Je kunt dit als je wilt later instellen.

6 Stel ouderlijk toezicht in



Het ouderlijk toezicht kan worden ingesteld om het gebruik van bepaalde functies te beperken. Lees voor meer informatie het hoofdstuk "Ouderlijk toezicht" in de handleiding.



Druk op de HOME-knop om de instellingen te verlaten en het HOME-menu weer te geven.

Wat is ouderlijk toezicht?



Met het ouderlijk toezicht kunnen ouders of voogden het gebruik van bepaalde Nintendo 3DS-functies beperken indien zij deze niet geschikt achten voor kinderen, zoals de weergave van 3D-beelden.

3 Software opstarten

1 De Game Card plaatsen



Controleer naar welke kant de Game Card wijst

Met het Nintendo 3DS-systeem kan software voor de Nintendo 3DS en de Nintendo DS / Nintendo DSi worden gebruikt.

Zorg ervoor dat je Nintendo 3DS-systeem uit staat of dat je in het HOME-menu bent en er geen software is onderbroken voordat je een Game Card plaatst of verwijdert.

2 De software opstarten



Tik op het pictogram van de software die je wilt gebruiken en raak OPENEN aan.

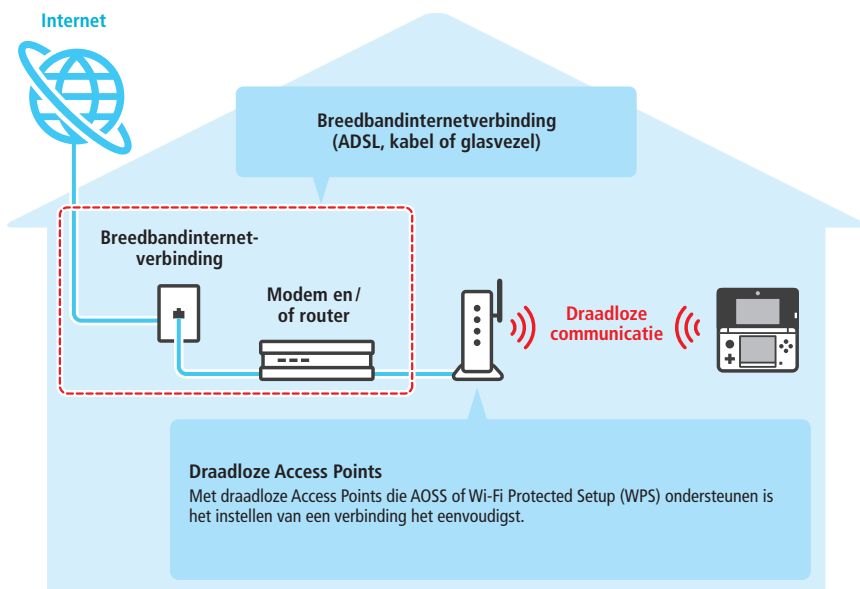
Opmerkingen:

- Zie voor verdere uitleg de softwarehandleiding. Indien de software een elektronische handleiding heeft, kun je HANDLEIDING aanraken om deze te bekijken.
- 3D-content wordt alleen bij Nintendo 3DS-softwaretitels weergegeven. Bij softwaretitels voor Nintendo DS / Nintendo DSi kan geen 3D-content worden weergegeven.

Vervolgd op achterkant

4 Verbinding maken met het internet

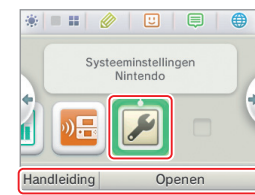
Om je Nintendo 3DS-systeem te verbinden met het internet heb je een draadloze verbinding nodig. Daarnaast heb je een computer nodig om de instellingen van je draadloze Access Point (router) te configureren.



Opmerking: ga naar support.nintendo.com voor een lijst van compatibele Access Points.

4 Verbinding maken met het internet

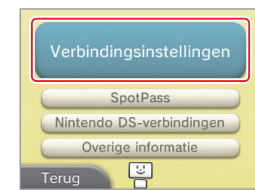
1 Begin met de configuratie



Tik in het HOME-menu op en raak OPENEN aan.



Tik op INTERNETINSTELLINGEN.



Tik op VERBINDINGSINSTELLINGEN.

2 Kies NIEUWE VERBINDING



Tik op NIEUWE VERBINDING.

3 Hulp bij het configureren van een verbinding



Ik zal je helpen tijdens de instellingsprocedure.

Tik op JA als je wilt dat ik je door de verbindinginstellingen loods. Volg de instructies op het scherm en ga vervolgens door met de volgende stap.

4 Kies een Access Point



Tik op de verbindingmethode die door je draadloze Access Point wordt ondersteund.

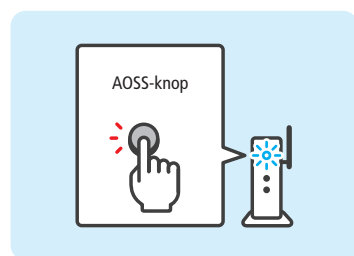


5-1

AOSS-configuratie



Stappen voor het AOSS Access Point



Houd de AOSS-knop van het Access Point ingedrukt tot het AOSS-lampje twee keer knippert.

Tik als het **configuratie voltooid-scher**m wordt weergegeven op OKÉ en voer een verbindingstest uit. Als de verbindingstest is geslaagd, zijn de instellingen voltooid.

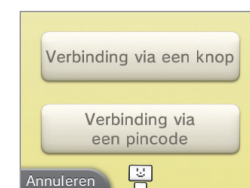


5-2

WPS-configuratie



Stappen voor het Nintendo 3DS-systeem

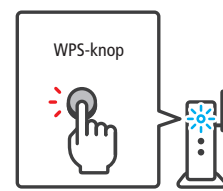


Tik op de verbindingmethode die door je Access Point wordt ondersteund. Lees de handleiding van je Access Point voor informatie over de beschikbare verbindingmethoden.



Stappen voor het Access Point

VERBINDING VIA EEN KNOP



Houd de WPS-knop van het Access Point ingedrukt tot het WPS-lampje knippert.

VERBINDING VIA EEN PINCODE



Op het touchscreen wordt een pincode weergegeven. Voer deze in in de instellingen van je Access Point en raak VOLGENDE aan.

Tik als het **configuratie voltooid-scher**m wordt weergegeven op OKÉ en voer een verbindingstest uit. Als de verbindingstest is geslaagd, zijn de instellingen voltooid.

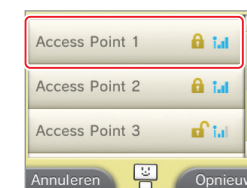
5-3

WEET NIET / GEEN VAN DEZE

Zoek op je Nintendo 3DS-systeem naar een Access Point.



Stappen voor het Nintendo 3DS-systeem



Tik op de naam van een Access Point in de lijst. Tik op de naam (ook wel SSID, ESSID of netwerknaam) die overeenkomt met je Access Point.



Voer de beveiligingsleutel in en raak OKÉ aan. Ingevoerde tekens verschijnen als * op het scherm.

Tik op OKÉ om je instellingen op te slaan.

Tik op OKÉ en voer een verbindingstest uit. Als de verbindingstest is geslaagd, zijn de instellingen voltooid.