

Guida rapida all'installazione della console Nintendo 3DS

Questa guida spiega come configurare la console, avviare i software e collegarsi a Internet.

Elementi utilizzati:



IMPORTANTE:

- Vista l'importanza delle Impostazioni della console, **se la console verrà usata da bambini piccoli, queste devono essere configurate da un adulto.**
- Prima dell'uso leggere attentamente le Informazioni per la salute e la sicurezza incluse nel manuale di istruzioni della console e seguire sempre le indicazioni in esse riportate.

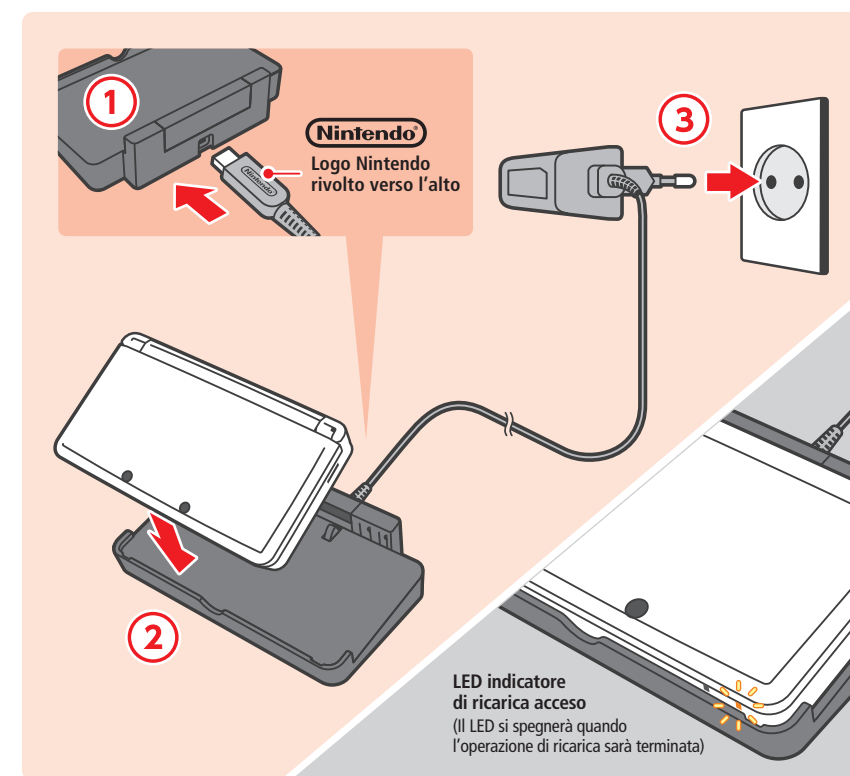
Trademarks are property of their respective owners. Nintendo 3DS is a trademark of Nintendo.
© 2011 Nintendo.

MKA-CTR-S-ITA-C2

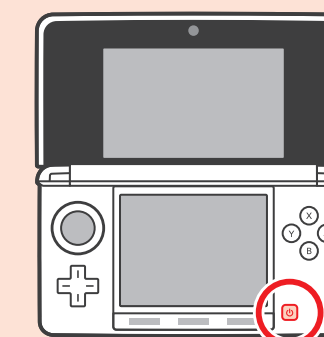
1 Caricare la batteria e accendere la console

Caricare la batteria

Collegare gli elementi allo stand ricarica come mostrato nelle immagini che seguono e caricare la batteria della console.

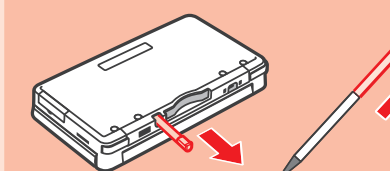


Accendere la console



Premere il pulsante POWER.

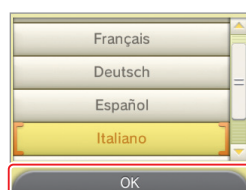
Per usare il touch screen è necessario servirsi dello stilo.



Estrarre lo stilo.

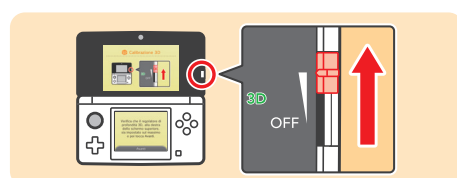
2 Configurare la console La prima volta che si usa la console, è necessario configurarla.

1 Selezionare la lingua



Toccare la lingua e confermare toccando OK.

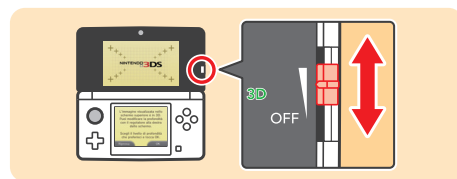
2 Calibrazione 3D



Muovere il regolatore di profondità 3D verso l'alto fino a raggiungere il massimo e toccare AVANTI.

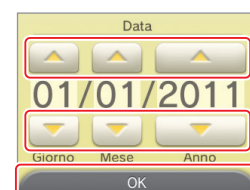


Tenere lo schermo come mostrato nella figura e toccare AVANTI.



Toccare ATTIVA 3D: nello schermo superiore comparirà un'immagine in 3D. Usare il regolatore di profondità 3D per regolare l'effetto 3D al livello che si preferisce e toccare OK.

3 Impostare data e ora



Toccare \leftarrow o \rightarrow per impostare la data e toccare OK.



Toccare \leftarrow o \rightarrow per impostare l'ora e toccare OK.

Nota: assicurarsi di inserire la data e l'ora corretta, poiché alcuni software sfruttano questa impostazione.

4 Profilo



Inserire un nickname usando la tastiera a schermo e toccare OK.

Nota: non inserire dati personali, né parole o frasi offensive.

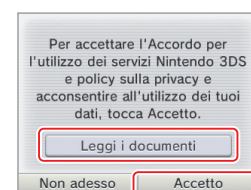


Toccare \leftarrow o \rightarrow per inserire la data di compleanno e toccare OK.



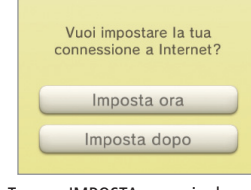
Toccare il proprio paese e la propria zona di residenza e toccare OK.

5 Collegarsi a Internet



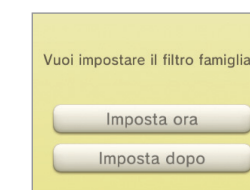
Leggere l'Accordo per l'utilizzo dei servizi Nintendo 3DS e policy sulla privacy e acconsentire all'utilizzo dei tuoi dati, tocca ACCETTO.

Leggere l'Accordo per l'utilizzo dei servizi Nintendo 3DS e policy sulla privacy e toccare ACCETTO.



Toccare IMPOSTA e seguire le istruzioni descritte al punto 2 della sezione "4. Collegarsi a Internet" contenuta in questa guida. Se si preferisce, è possibile eseguire questa configurazione in un secondo momento.

6 Configurare il filtro famiglia



Impostare il filtro famiglia per limitare l'uso di determinate funzioni. Per maggiori informazioni, consultare la sezione **Filtro famiglia** nel manuale di istruzioni della console.



Per terminare la configurazione, accedere al **menu HOME** premendo il pulsante HOME.

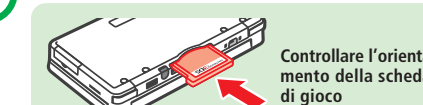
Cos'è il filtro famiglia?



Il filtro famiglia permette ai genitori o ai tutori legali di limitare l'uso di determinate funzioni (come la visualizzazione di immagini in 3D) che potrebbero non essere adatte ai propri bambini.

3 Avviare i software

1 Inserire la scheda

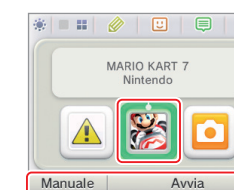


Controllare l'orientamento della scheda di gioco

Con la console Nintendo 3DS è possibile usare software per Nintendo 3DS e per Nintendo DS™ / Nintendo DSi™.

Prima di inserire o estrarre una scheda di gioco, assicurarsi che la console Nintendo 3DS sia spenta oppure che il **menu HOME** sia visualizzato e nessun software sia in pausa.

2 Avviare il software



Toccare l'icona del software che si vuole usare e toccare AVVIA.

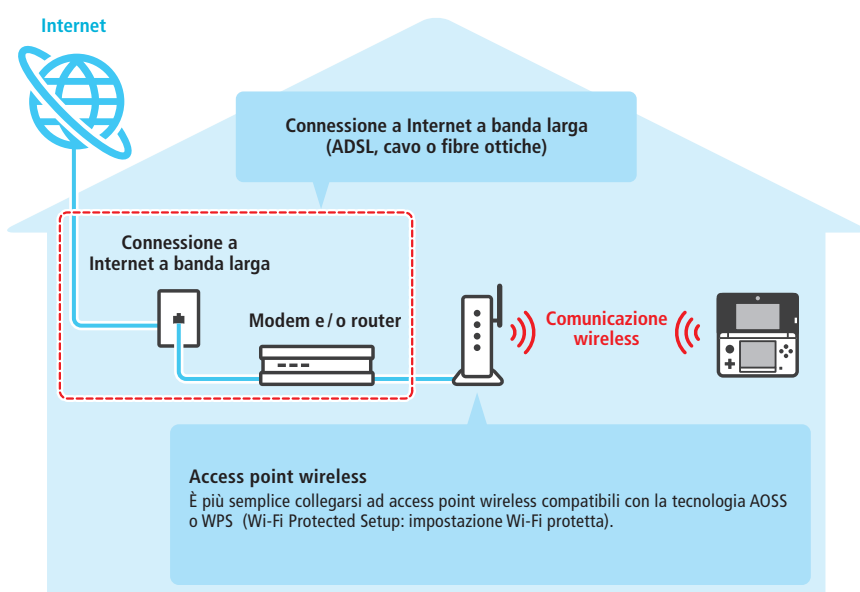
Nota:

- Per maggiori informazioni, consultare il manuale di istruzioni del software. Se il software dispone di un manuale elettronico, toccare MANUALE per consultarlo.
- È possibile visualizzare immagini in 3D solo con i software per Nintendo 3DS. I software per Nintendo DS / Nintendo DSi non possono essere visualizzati in 3D.

Continua sul retro

4 Collegarsi a Internet

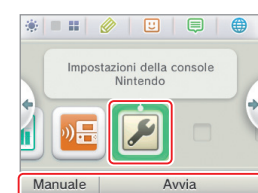
Per collegare la console Nintendo 3DS a Internet è necessaria una connessione wireless. Per configurare le impostazioni dell'access point wireless (o router) è necessario un computer.



Nota: per una lista di access point compatibili, visitare il sito Internet.support.nintendo.com

4 Collegarsi a Internet

1 Iniziare la configurazione



Nel menu HOME, toccare **AVVIA** e poi **AVVIA**.

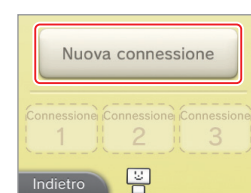


Toccare **IMPOSTAZIONI INTERNET**.



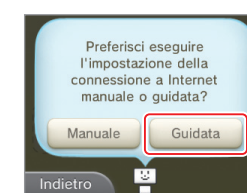
Toccare **IMPOSTAZIONI DI COLLEGAMENTO**.

2 Selezionare NUOVA CONNESSIONE



Toccare **NUOVA CONNESSIONE**.

3 Configurazione guidata della connessione



Come ricevere aiuto.

Se si desidera ricevere aiuto durante l'impostazione, toccare **GUIDATA** per farsi guidare passo passo durante la configurazione della connessione. Seguire le istruzioni a schermo e poi passare al punto successivo.

4 Scegliere un access point



Toccare il metodo di connessione supportato dal proprio access point wireless.



Per A OSS, andare al punto

5-1



Per WPS, andare al punto

5-2

Se non si è sicuri (**NON SO / NESSUNA DI QUESTE**) o si usa un tipo diverso di access point, andare al punto

5-3

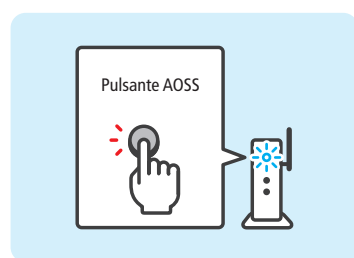


5-1

Connessione tramite A OSS



Istruzioni per access point A OSS



Tenere premuto il pulsante A OSS dell'access point finché la spia non lampeggia due volte.

Quando compare lo schermo di impostazione completata, toccare OK per avviare la prova di connessione. Se la prova dà risultato positivo, la configurazione della connessione è completata.



5-2

Connessione tramite WPS



Istruzioni per la console Nintendo 3DS



Toccare il metodo di connessione supportato dal proprio access point.
Per maggiori informazioni sui metodi di connessione disponibili, consultare il manuale di istruzioni dell'access point.



Istruzioni per l'access point

CONNESSIONE DIRETTA



Tenere premuto il pulsante WPS dell'access point finché la luce non inizia a lampeggiare.

COLLEGAMENTO TRAMITE PIN



Un PIN verrà visualizzato nel touch screen. Inserirlo nelle impostazioni del proprio access point e toccare AVANTI.

Quando compare lo schermo di impostazione completata, toccare OK per avviare la prova di connessione. Se la prova dà risultato positivo, la configurazione della connessione è completata.

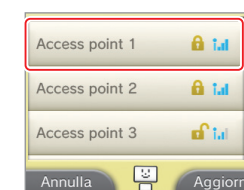
5-3

NON SO / NESSUNA DI QUESTE

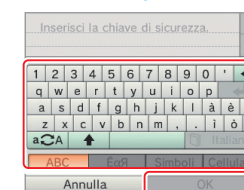
Cercare un access point usando la console Nintendo 3DS.



Istruzioni per la console Nintendo 3DS



Selezionare il nome di un access point dalla lista
Toccare il nome (SSID, ESSID o nome di rete) che è stato assegnato all'access point.



Inserire la chiave di sicurezza e toccare OK
Degli asterischi (*) sostituiranno a schermo i caratteri della chiave inserita.

Toccare OK per salvare le impostazioni.

Toccare OK per avviare la prova di connessione. Se la prova dà risultato positivo, la configurazione della connessione è completata.