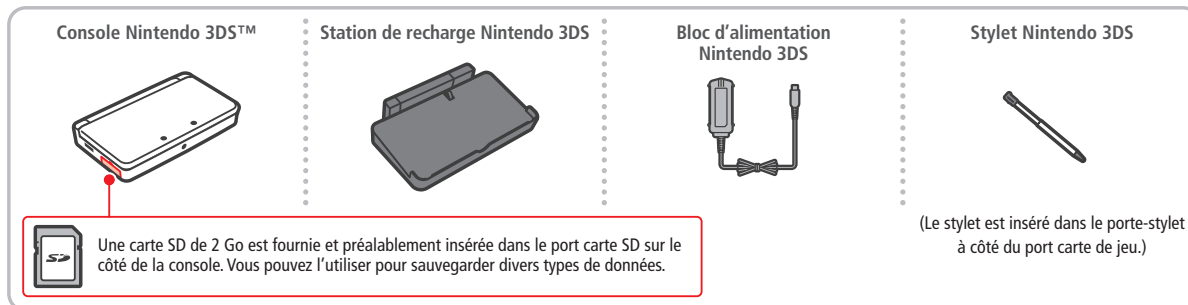


# Guide de démarrage rapide Nintendo 3DS

Ce guide vous explique les étapes à suivre pour paramétrer votre console, démarrer un logiciel et vous connecter à Internet.

Éléments mentionnés dans ce guide :



#### IMPORTANT :

- Le paramétrage initial de la console est très important et doit être effectué par un adulte si la console est destinée à être utilisée par un enfant.
- Veillez lire et observer les précautions de la section Informations sur la santé et la sécurité du mode d'emploi Nintendo 3DS avant d'utiliser la console.

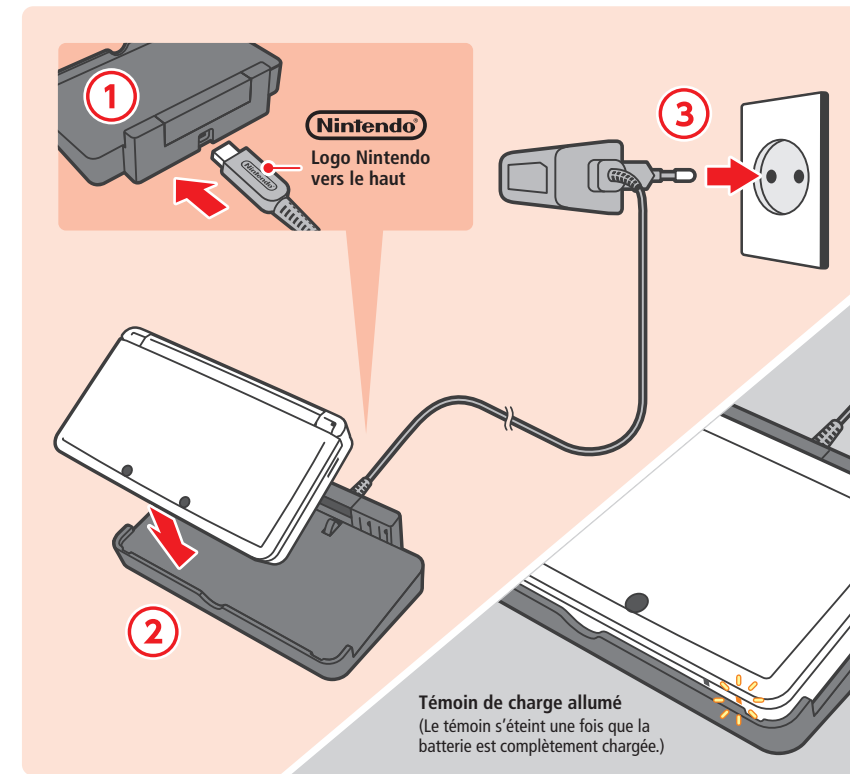
Les marques appartiennent à leurs propriétaires respectifs. Nintendo 3DS est une marque de Nintendo.  
© 2011 Nintendo.

MKA-CTR-S-FRA-C2

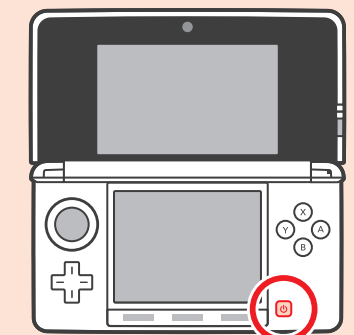
## 1 Charger et allumer la console

### Charger la console

Branchez les éléments à la station de recharge comme indiqué sur les illustrations ci-dessous et chargez la console.

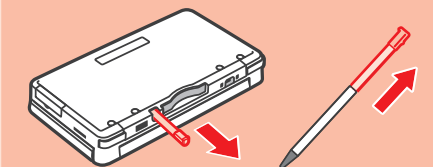


### Allumer la console



Appuyez sur le bouton POWER

Le stylet sert à interagir avec l'écran tactile.

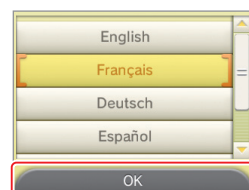


Sortez le stylet

## 2 Paramétrer la console

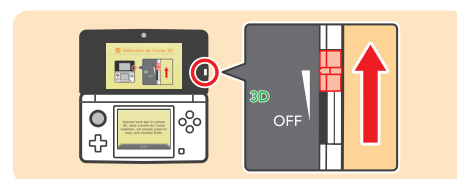
Vous devez paramétrer la console quand vous l'allumez pour la première fois.

### 1 Choix de la langue



Touchez la langue de votre choix puis OK.

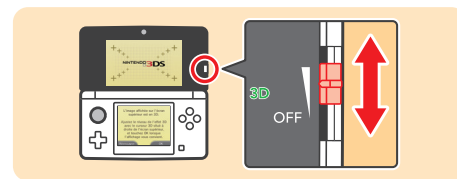
### 2 Vérification de l'écran 3D



Poussez le curseur 3D jusqu'en haut, puis touchez SUITE.



Tenez la console comme sur l'illustration, puis touchez SUITE.



Touchez IMAGE 3D pour afficher une image en 3D sur l'écran supérieur.

Ajustez le niveau de l'effet 3D avec le curseur 3D et touchez OK lorsque l'affichage vous convient.

### 3 Réglage de la date et de l'heure



Touchez et pour régler la date, puis touchez OK.



Touchez et pour régler l'heure, puis touchez OK.

NOTE : la date et l'heure sont utilisées par certains logiciels, assurez-vous donc de les paramétrer correctement.

### 4 Profil



Saisissez votre pseudonyme en utilisant le clavier affiché sur l'écran tactile, puis touchez OK.

NOTE : veillez à n'inclure aucune information personnelle ni aucun mot ou expression pouvant heurter la sensibilité d'autres utilisateurs.

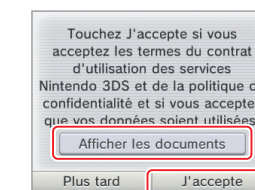


Touchez et pour saisir votre anniversaire, puis touchez OK.

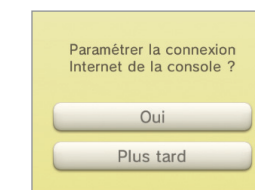


Sélectionnez votre pays et votre région de résidence, puis touchez OK.

### 5 Paramètres Internet

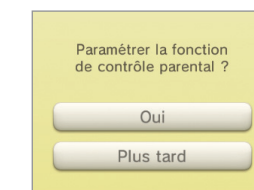


Lisez le contrat d'utilisation des services Nintendo 3DS et la politique de confidentialité, puis touchez J'ACCEPTÉ.



Touchez OUI et suivez les instructions données à l'étape 2 de la section 4. Se connecter à Internet, figurant au dos de ce guide. Si vous le souhaitez, vous pouvez aussi régler ces paramètres ultérieurement.

### 6 Contrôle parental



Le contrôle parental permet de limiter l'accès à certains contenus et certaines fonctions. Pour plus de détails, consultez la section **Contrôle parental** du mode d'emploi de la console.



La console est maintenant prête à être utilisée. Appuyez sur le bouton HOME pour accéder au menu HOME.

#### Qu'est-ce que le contrôle parental ?



Le contrôle parental permet à un parent ou tuteur légal d'interdire l'accès à certaines fonctions de la Nintendo 3DS qu'ils estiment ne pas convenir à leurs enfants, comme l'affichage d'images 3D.

## 3 Démarrer un logiciel

### 1 Insérer la carte de jeu



La console Nintendo 3DS vous permet d'utiliser les logiciels Nintendo 3DS ainsi que les logiciels conçus pour les consoles Nintendo DS™ ou Nintendo DSi™.

Assurez-vous que la console Nintendo 3DS est éteinte, ou que le menu HOME est affiché et qu'aucun logiciel n'est en suspens, avant d'insérer ou de retirer une carte de jeu.

### 2 Démarrer le logiciel



Touchez l'icône correspondant au logiciel que vous souhaitez utiliser, puis touchez DÉMARRER.

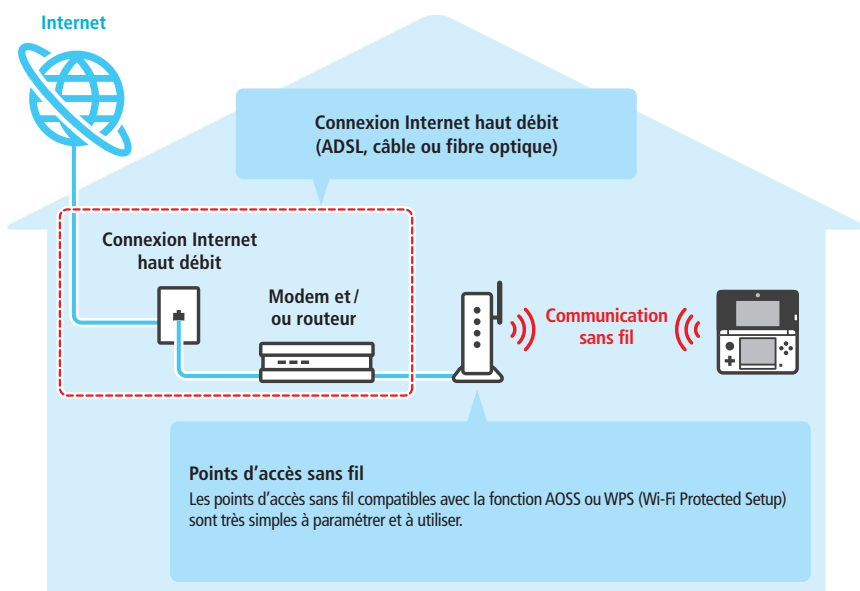
#### NOTES :

- Pour plus d'informations, consultez le mode d'emploi du logiciel. Si le logiciel dispose d'un mode d'emploi électronique, vous pouvez toucher AIDE pour le consulter.
- L'affichage d'images 3D n'est disponible que pour les titres Nintendo 3DS. Les logiciels Nintendo DS ou Nintendo DSi ne permettent pas d'afficher de contenu en 3D.

Suite au verso

## 4 Se connecter à Internet

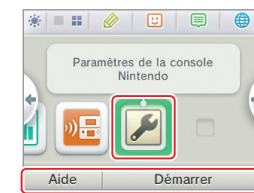
Vous avez besoin d'une connexion sans fil pour connecter votre console Nintendo 3DS à Internet. Un ordinateur est nécessaire si vous devez modifier les paramètres du point d'accès sans fil (routeur).



NOTE : visitez le site [support.nintendo.com](http://support.nintendo.com) pour consulter une liste de points d'accès compatibles.

## 4 Se connecter à Internet

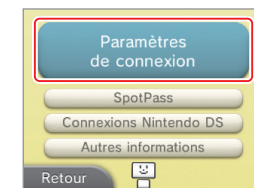
### 1 Début du paramétrage



Dans le menu HOME, touchez puis DÉMARRER.

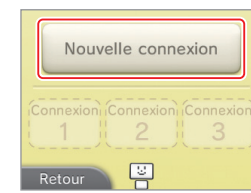


Touchez PARAMÈTRES INTERNET.



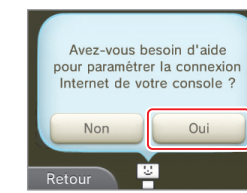
Touchez PARAMÈTRES DE CONNEXION.

### 2 Sélection d'une nouvelle connexion



Touchez NOUVELLE CONNEXION.

### 3 Assistant de paramétrage



**Je suis là pour vous aider à paramétrer votre connexion Internet.**

Touchez OUI si vous souhaitez que je vous guide tout au long du paramétrage de votre connexion. Suivez les instructions qui s'affichent à l'écran, puis passez à l'étape suivante.

### 4 Choix du point d'accès



Touchez le type de connexion correspondant à votre point d'accès sans fil.



Pour les points d'accès AOSS, allez à l'étape

5-1



Pour les points d'accès WPS, allez à l'étape

5-2

Si vous ne savez pas ou si vous disposez d'un autre type de point d'accès (JE NE SAIS PAS / AUTRE), allez à l'étape

5-3

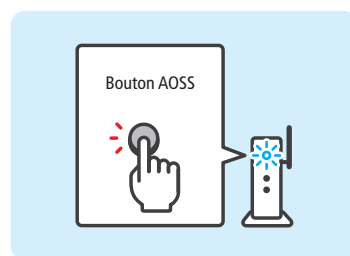


5-1

### Connexion AOSS



Sur le point d'accès AOSS



Maintenez enfoncé le bouton AOSS du point d'accès jusqu'à ce que le témoin AOSS clignote deux fois.

Lorsque l'écran de fin de paramétrage s'affiche, touchez OK pour effectuer un test de connexion. Si le test de connexion a réussi, le paramétrage est terminé.

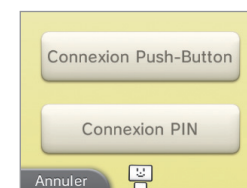


5-2

### Connexion WPS



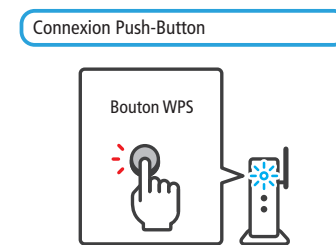
Sur la console Nintendo 3DS



Touchez le type de connexion correspondant à votre point d'accès. Consultez la documentation fournie avec votre point d'accès pour plus de détails.



Sur le point d'accès



Maintenez enfoncé le bouton WPS du point d'accès jusqu'à ce que le témoin WPS clignote.

Lorsque l'écran de fin de paramétrage s'affiche, touchez OK pour effectuer un test de connexion. Si le test de connexion a réussi, le paramétrage est terminé.



Entrez le code PIN affiché sur l'écran tactile dans les paramètres de votre point d'accès, puis touchez SUITE.

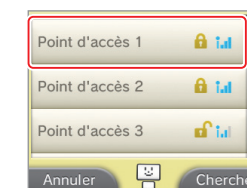
5-3

### JE NE SAIS PAS / AUTRE

Cherchez un point d'accès via votre console Nintendo 3DS.



Sur la console Nintendo 3DS



Sélectionnez un point d'accès dans la liste.

Touchez le nom du point d'accès que vous souhaitez utiliser (il s'agit du SSID, ESSID ou du nom du réseau).



Entrez la clé de sécurité et touchez OK.

Les caractères que vous saisissez sont remplacés au fur et à mesure par des astérisques (\*).

Touchez OK pour sauvegarder vos paramètres.

Touchez OK pour effectuer un test de connexion. Si le test de connexion a réussi, le paramétrage est terminé.