

Nintendo 3DS Guía rápida

Esta guía explica brevemente cómo configurar la consola, iniciar programas y conectarse a internet.

Deberás tener a mano:



IMPORTANTE:

- Dada la importancia de la configuración de la consola, un adulto debe configurarla en caso de que vaya a ser usada por un niño.
- Asegúrate de leer la sección de información sobre salud y seguridad del manual de la consola antes de usarla, y sigue atentamente todas las instrucciones.

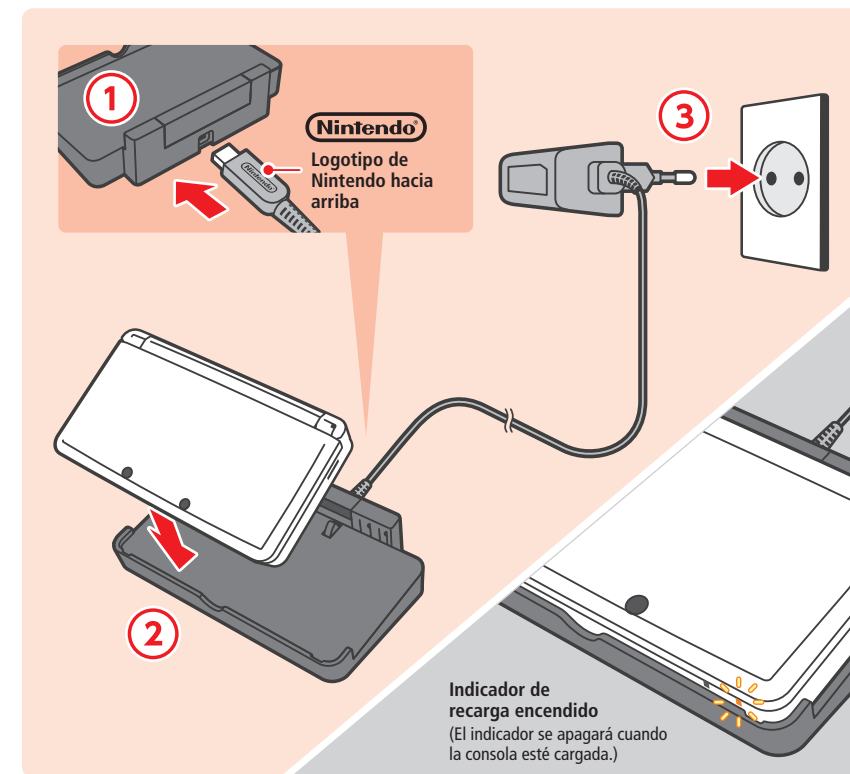
Trademarks are property of their respective owners. Nintendo 3DS is a trademark of Nintendo. © 2011 Nintendo.

MKA-CTR-S-ESP-C2

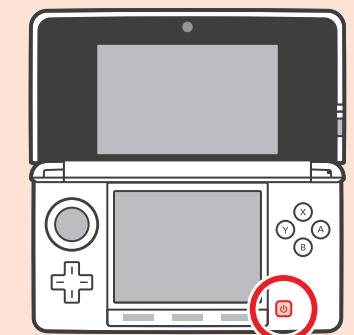
1 Cargar y encender la consola

1 Carga la consola

Conecta el bloque de alimentación, la base y la consola como se muestra en la ilustración para cargar la consola.

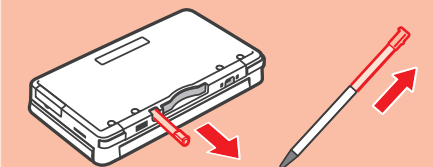


Enciende la consola



Pulsa el botón POWER.

Usa el lápiz para seleccionar opciones en la pantalla táctil.

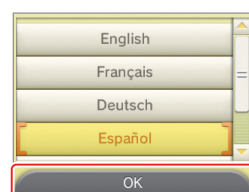


Extrae el lápiz.

2 Configurar la consola

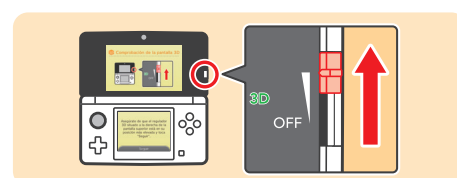
La primera vez que enciendas la consola, deberás configurarla.

1 Idioma

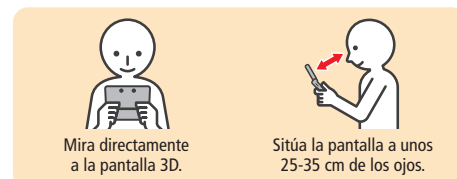


Toca tu idioma y luego OK.

2 Comprobación de la pantalla 3D



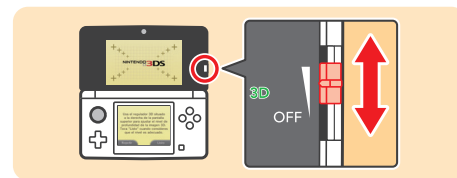
Coloca el regulador 3D en la posición más elevada y toca SEGUIR.



Mira directamente a la pantalla 3D.

Sitúa la pantalla a unos 25-35 cm de los ojos.

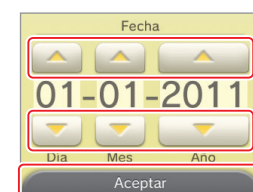
Sujeta la consola como se indica en la ilustración y toca SEGUIR.

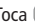



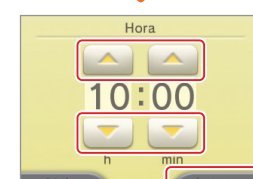
Toca VER IMAGEN 3D para que la imagen de la pantalla superior se muestre en 3D.



Usa el regulador 3D para ajustar el efecto tridimensional a un nivel que consideres adecuado y toca LISTO.

3 Fecha y hora



Toca   para fijar la fecha y, luego, ACEPTAR.



Toca   para fijar la hora y, luego, ACEPTAR.

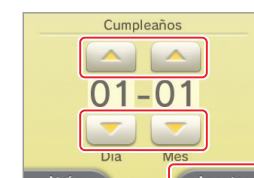
Nota: Asegúrate de que fijas la fecha y la hora correctas, ya que algunos programas usan esta información.



4 Perfil



Escribe un nombre de usuario con el teclado que aparece en pantalla y toca ACEPTAR.

Nota: Nunca introduces datos personales ni palabras que puedan resultar ofensivas.

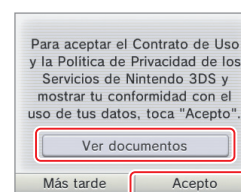


Toca   para introducir tu cumpleaños y, luego, ACEPTAR.



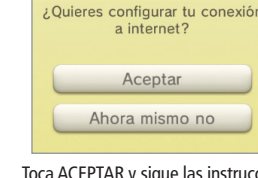
Selecciona tu país y tu región de residencia y, luego, ACEPTAR.

5 Configuración de internet



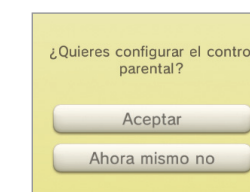
Lee el Contrato de Uso y la Política de Privacidad de los Servicios de Nintendo 3DS y toca ACEPTO.

Nota: Nunca introduces datos personales ni palabras que puedan resultar ofensivas.

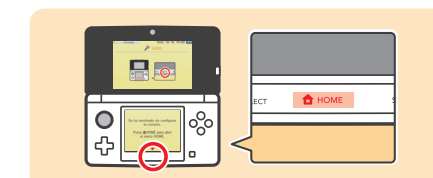


Toca ACEPTAR y sigue las instrucciones que se dan a partir del paso 2 del apartado "4. Conectarse a internet" en el reverso de esta guía. Si lo prefieres, puedes configurar la conexión más tarde.

6 Control parental



Utiliza el control parental para restringir el acceso a ciertos programas y funciones. Para más información, consulta la sección **Control parental** del manual de la consola.



Al terminar la configuración, pulsa el botón HOME para abrir el menú HOME.

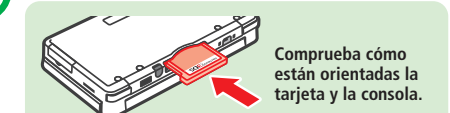
¿Qué es el control parental?



El control parental permite a padres y tutores restringir el acceso a determinadas funciones de Nintendo 3DS, como la visualización de imágenes 3D, si creen que pueden resultar inapropiadas para los niños.

3 Iniciar programas

1 Inserta la tarjeta de juego

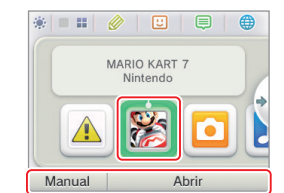


Comprueba cómo están orientadas la tarjeta y la consola.

La consola Nintendo 3DS puede utilizarse con juegos y programas diseñados para Nintendo 3DS, así como para Nintendo DS™ y Nintendo DSi™.

Antes de insertar o extraer una tarjeta de juego, asegúrate de que la consola Nintendo 3DS está apagada o de que el menú HOME está abierto y ningún programa está suspendido.

2 Inicia el programa



Toca el icono del programa que quieres usar y toca ABRIR.

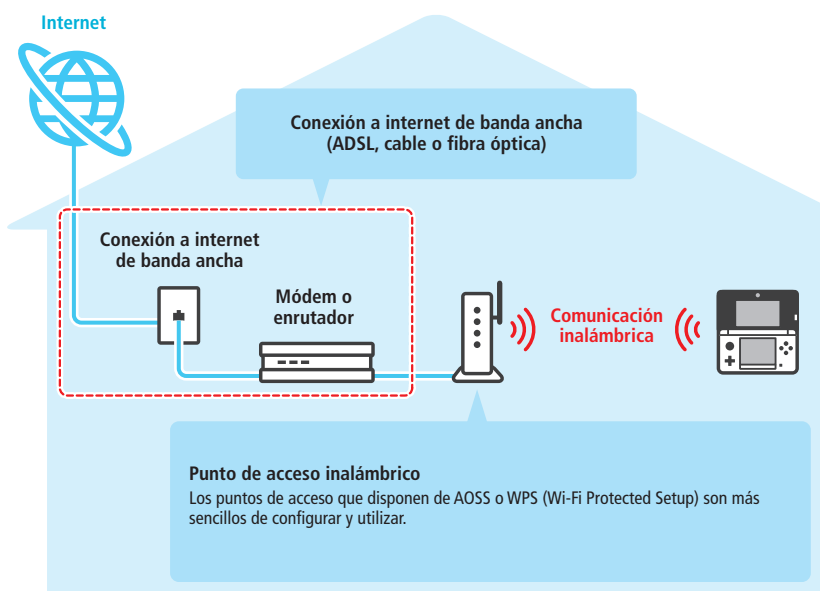
Nota:

- Consulta el manual del programa para saber cómo utilizarlo. Si el programa tiene un manual electrónico, toca MANUAL para abrirlo.
- Los títulos de Nintendo 3DS son los únicos que podrán ofrecer imágenes 3D. Los títulos de Nintendo DS y Nintendo DSi no ofrecen contenido en 3D.

Continúa en el reverso

4 Conectarse a internet

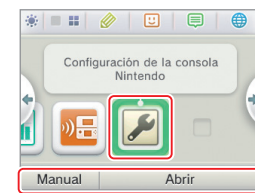
Para conectar la consola Nintendo 3DS a internet se necesita una conexión inalámbrica. Para configurar el punto de acceso inalámbrico (enrutador), se requiere un ordenador.



Nota: Para ver una lista de puntos de acceso compatibles, visita support.nintendo.com.

4 Conectarse a internet

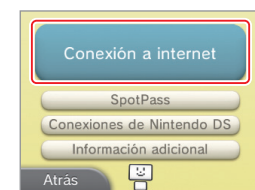
1 Configura una conexión nueva



En el **menú HOME**, toca y luego **ABRIR**.

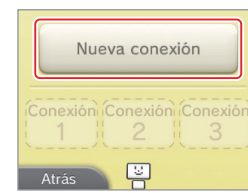


Toca **CONFIGURACIÓN DE INTERNET**.



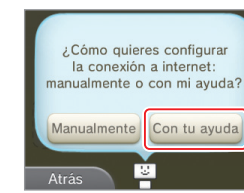
Toca **CONEXIÓN A INTERNET**.

2 Selecciona una nueva conexión



Toca **NUEVA CONEXIÓN**.

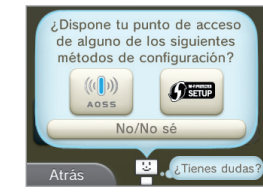
3 Ayuda para configurar la conexión



Déjame ayudarte durante el proceso de configuración.

Toca **CON TU AYUDA** para recibir ayuda, sigue las instrucciones en pantalla y ve al siguiente paso.

4 Selecciona un punto de acceso



Toca el método de configuración que corresponda a tu punto de acceso inalámbrico.



Para AOSS, ve al paso

5-1



Para WPS, ve al paso

5-2

Si no estás seguro (NO/NO SÉ) o tienes un punto de acceso distinto, ve al paso

5-3

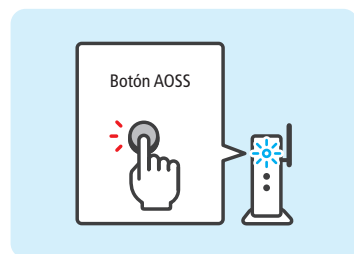


5-1

Conexión con AOSS



Pasos para el punto de acceso AOSS



Mantén pulsado el botón AOSS en el punto de acceso hasta que la luz AOSS parpadee.

Cuando aparezca la **pantalla final de la configuración**, toca **ACEPTAR** para efectuar una prueba de conexión. Si la prueba se completa sin errores, la configuración estará lista.



5-2

Conexión con WPS



Pasos para la consola Nintendo 3DS



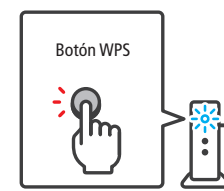
Toca el método de conexión que corresponda a tu punto de acceso.

Para obtener información sobre los métodos de conexión disponibles, consulta el manual de instrucciones de tu punto de acceso.



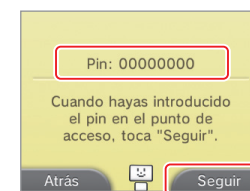
Pasos para el punto de acceso

Si es conexión **POR BOTÓN**



Mantén pulsado el botón WPS en el punto de acceso hasta que la luz parpadee.

Si es conexión **POR PIN**



Introduce en la configuración del punto de acceso el pin mostrado en la pantalla táctil y, a continuación, toca **SEGUIR**.

Cuando aparezca la **pantalla final de la configuración**, toca **ACEPTAR** para efectuar una prueba de conexión. Si la prueba se completa sin errores, la configuración estará lista.

5-3

NO/NO SÉ

Busca el punto de acceso que vaya a utilizar tu consola Nintendo 3DS.

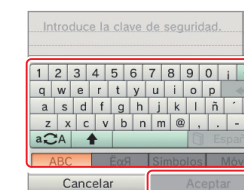


Pasos para la consola Nintendo 3DS



Selecciona un punto de acceso

Toca el nombre (SSID, ESSID o nombre de red) del punto de acceso al que quieras conectarte.



Introduce la clave de seguridad y toca **ACEPTAR**

Los caracteres de la clave se ocultarán con asteriscos (*).

Toca **ACEPTAR** para guardar la configuración.

Toca **ACEPTAR** para realizar una prueba de conexión. Si la prueba se completa sin errores, la configuración estará lista.